

Informationsbroschüre

„Betreutes Wohnen“

für Senioren

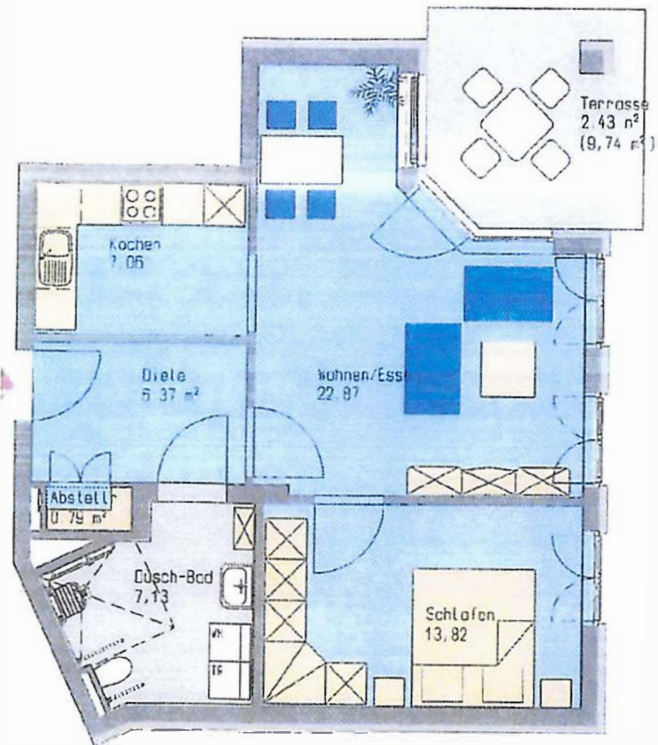
im

Peter-Reise-Haus

Friedrich-Ebert-Straße 63-65, 45127 Essen

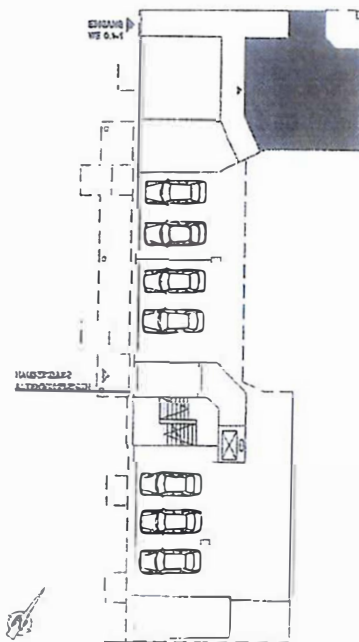


frei finanziert



WE 0.1-①

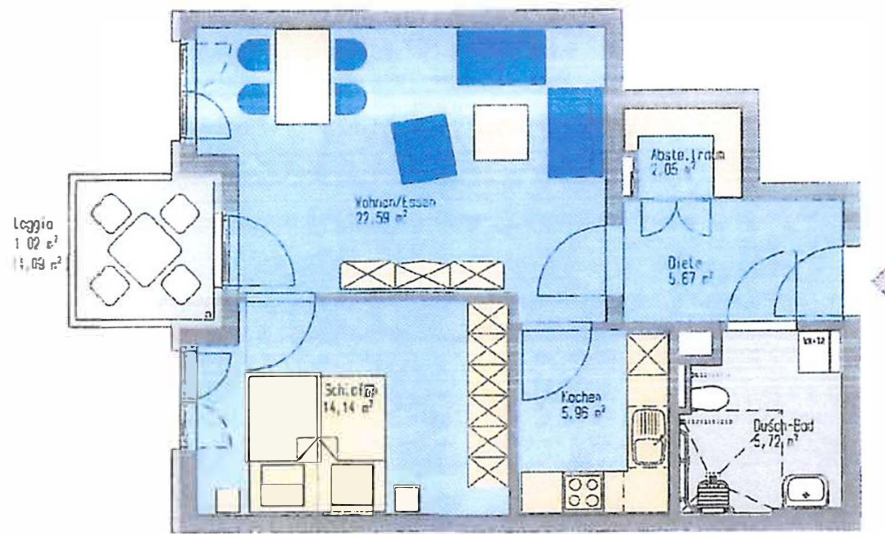
60,48 m²



ERDGESCHOSS

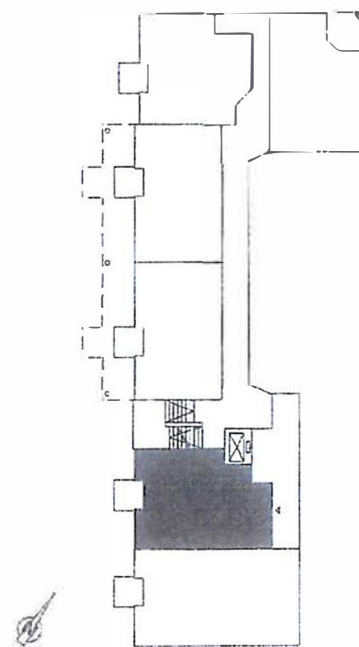
ESSEN 27.07.2010

WBS der Einkommensgruppe A



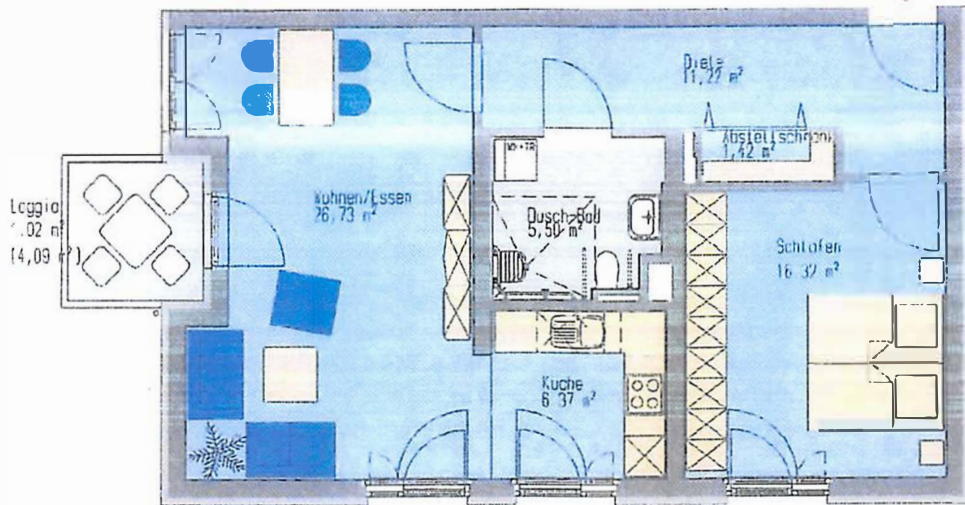
WE 1.1-②

57,16 m²



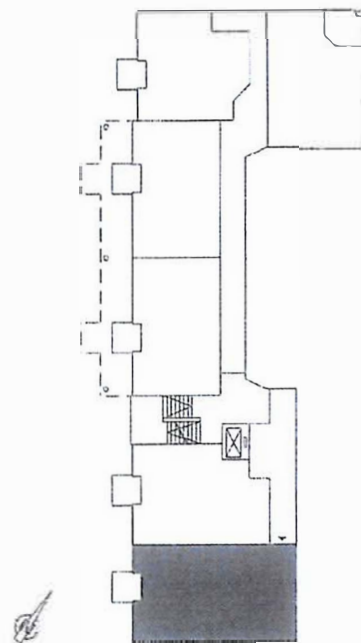
1. OBERGESCHOSS

frei finanziert



WE 1.2-③(R)

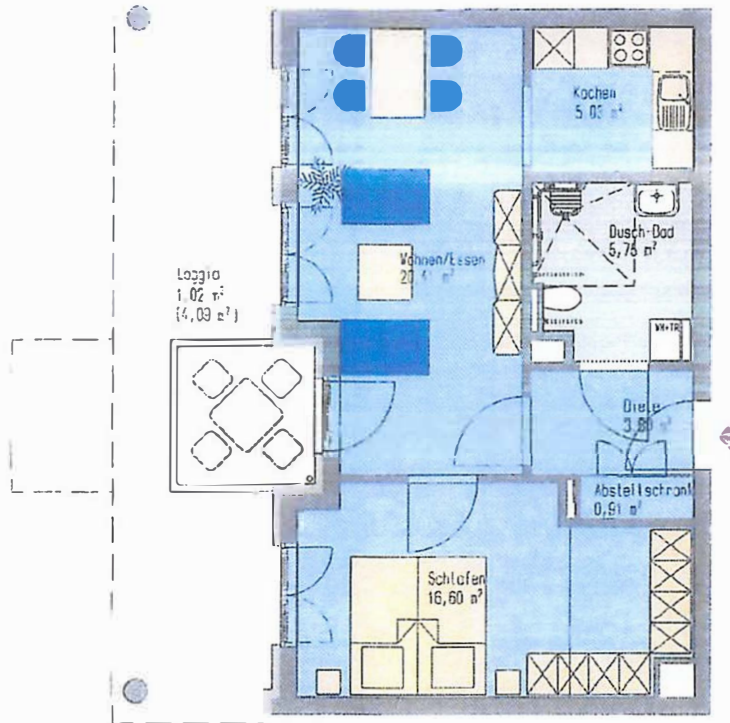
68,59 m²



1. OBERGESCHOSS

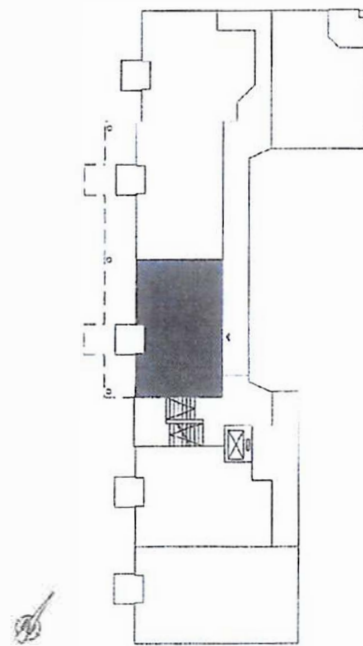
EGGEN, 27.07.2016

WBS der Einkommensgruppe A



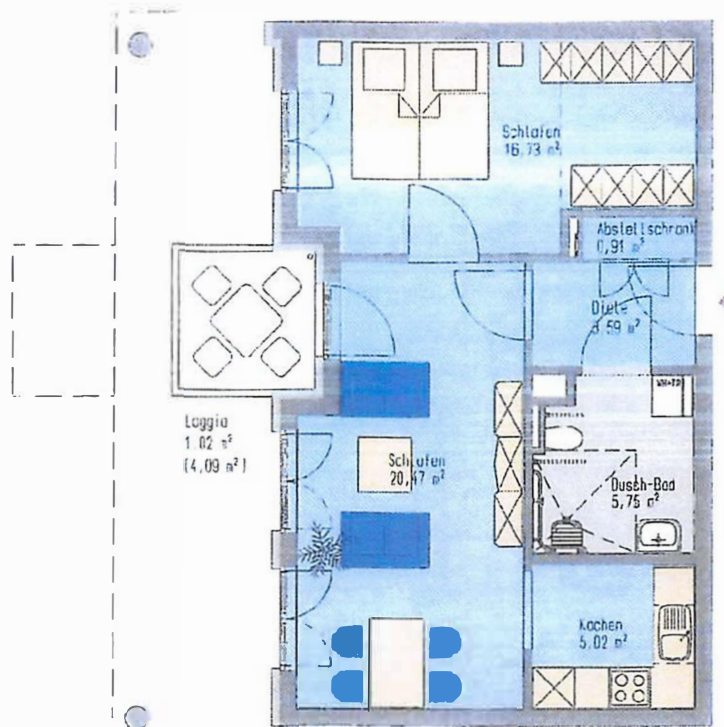
WE 1.3-④(R)

53,31 m²



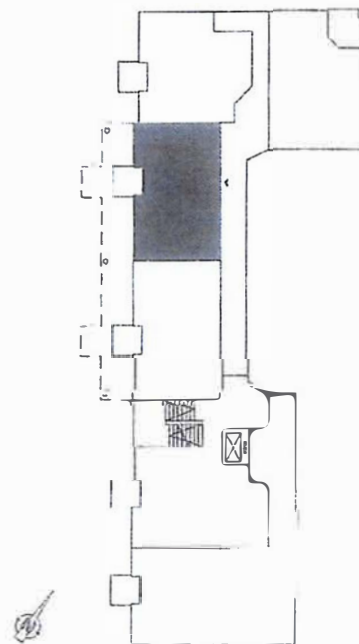
1. OBERGESCHOSS

WBS der Einkommensgruppe A



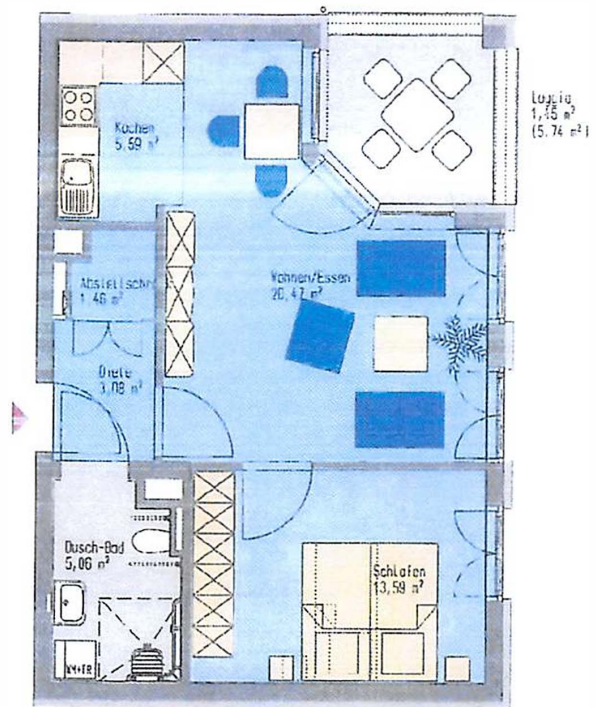
WE 1.4-5(R)

53,50 m²



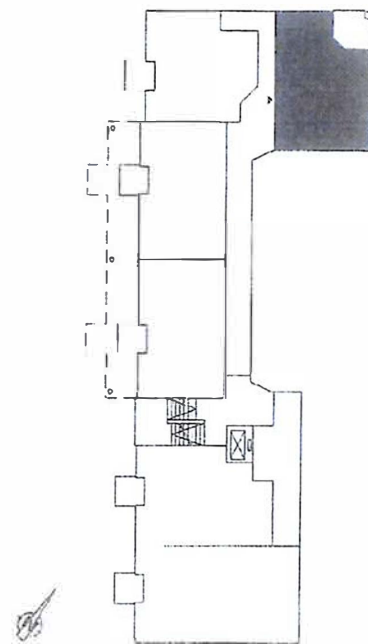
1. OBERGESCHOSS

WBS der Einkommensgruppe B



WE 1.5-⑥

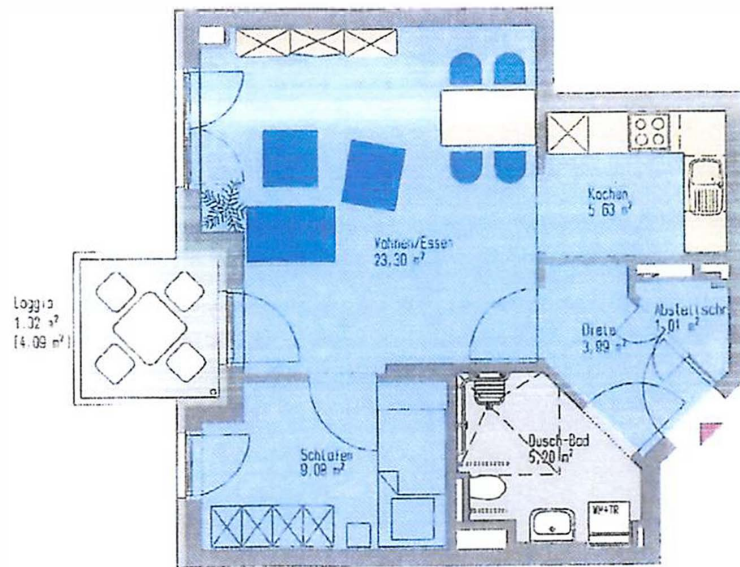
50,71 m²



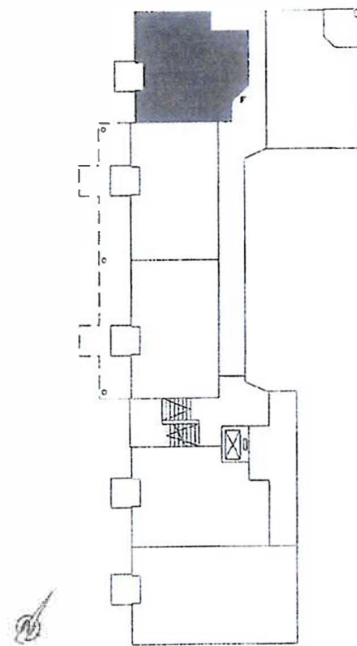
1. OBERGESCHOSS

ESSEN 27.07.2010

WBS der Einkommensgruppe B



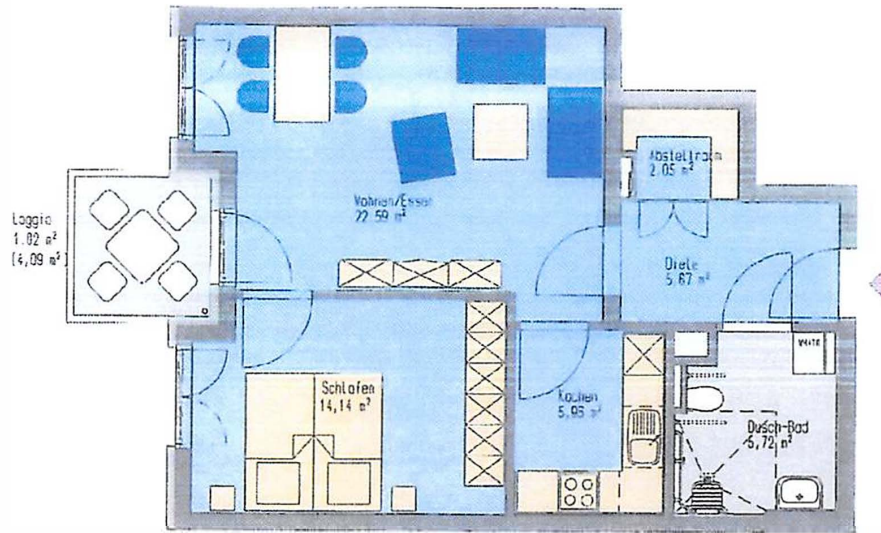
WE 1.6-(7)(R)
49,23 m²



1. OBERGESCHOSS

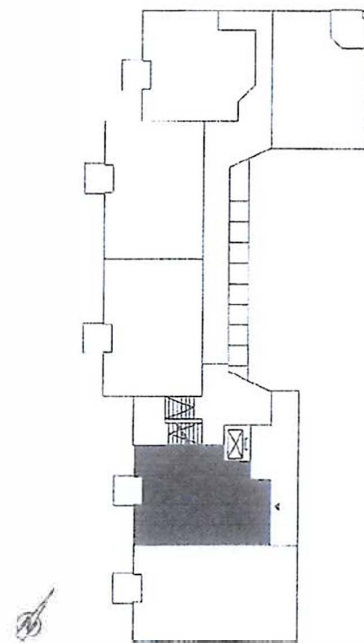
ESSEN, 27.07.2010

frei finanziert



WE 2.1-⑧

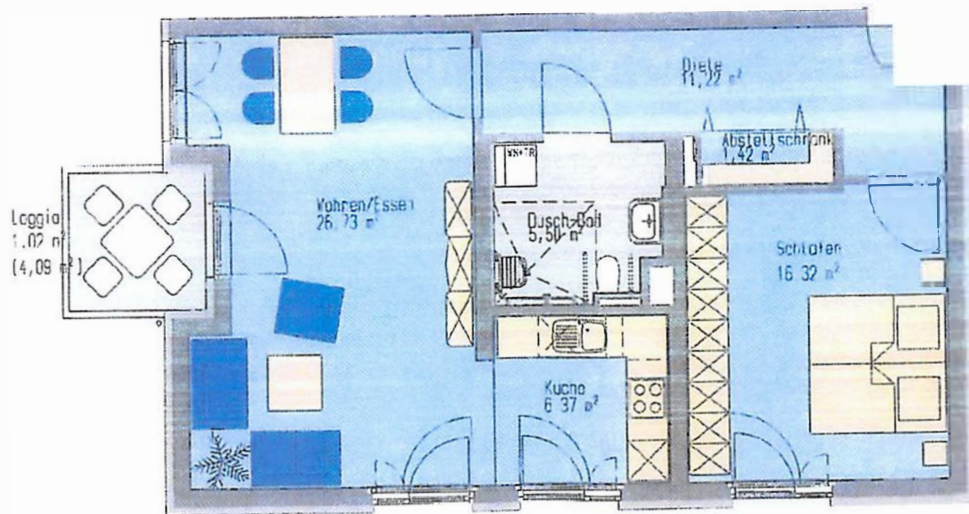
57,16 m²



2. OBERGESCHOSS

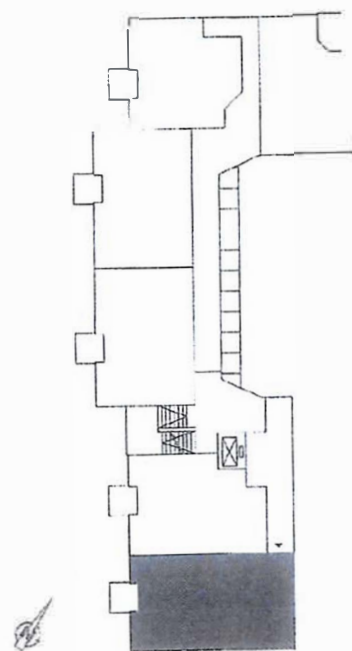
ESSEN 27.07.2010

frei finanziert



WE 2.2-©(R)

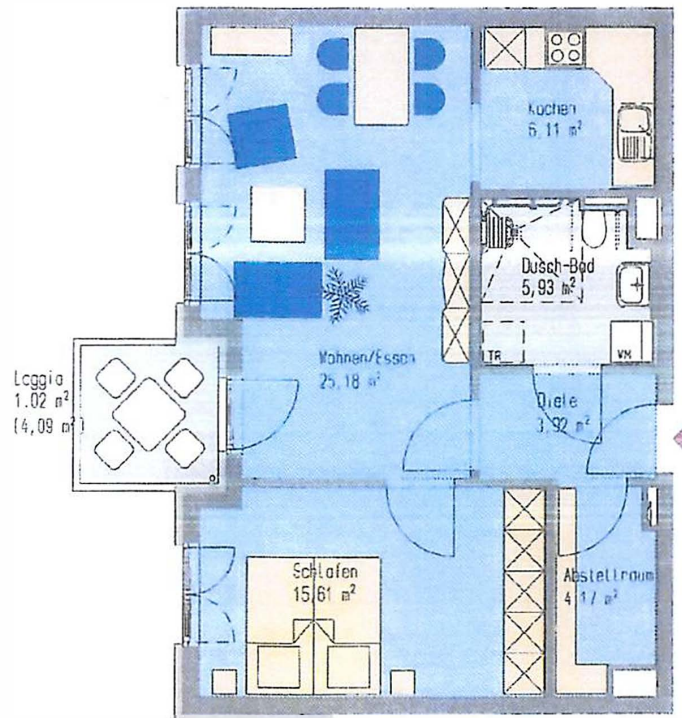
68,59 m²



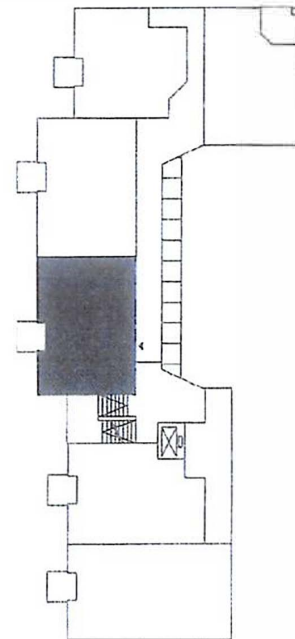
2. OBERGESCHOSS

FSSEN, 27.07.2010

frei finanziert

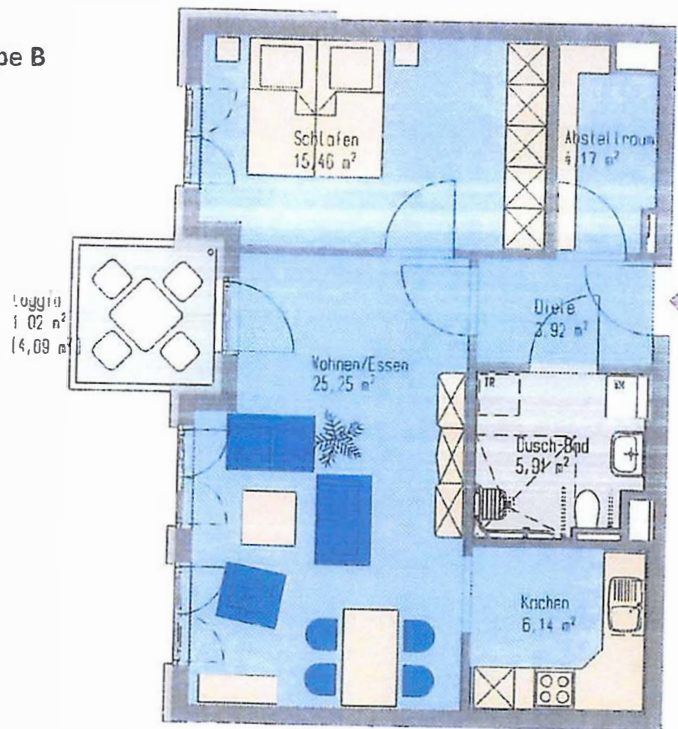


WE 2.3- 10 (R)
61,93 m²

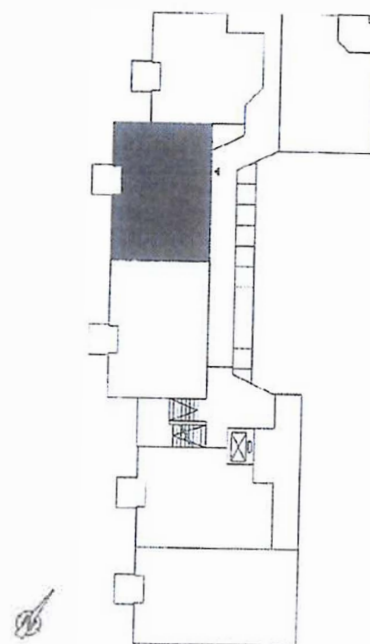


2. OBERGESCHOSS

WBS der Einkommensgruppe B



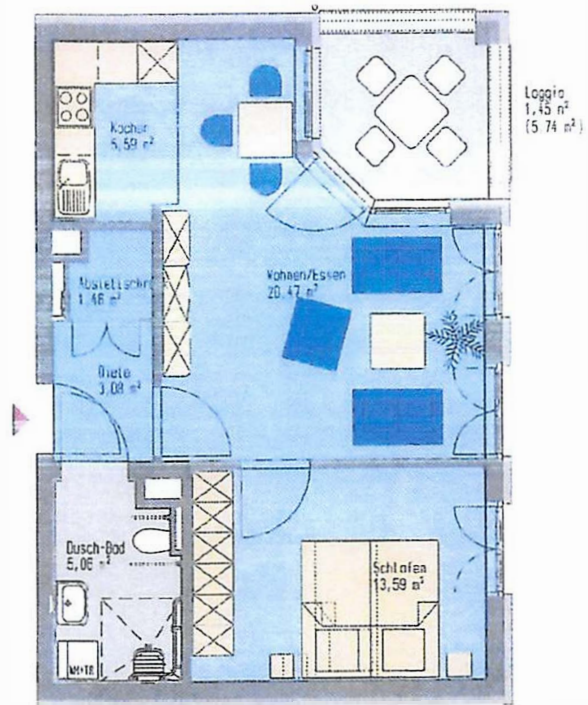
WE 2.4- (11) (R)
61,88 m²



2. OBERGESCHOSS

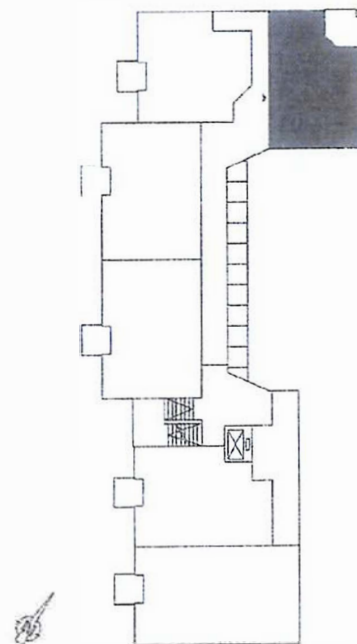
ESSEN, 27.07.2010

WBS der Einkommensgruppe B



WE 2.5-12

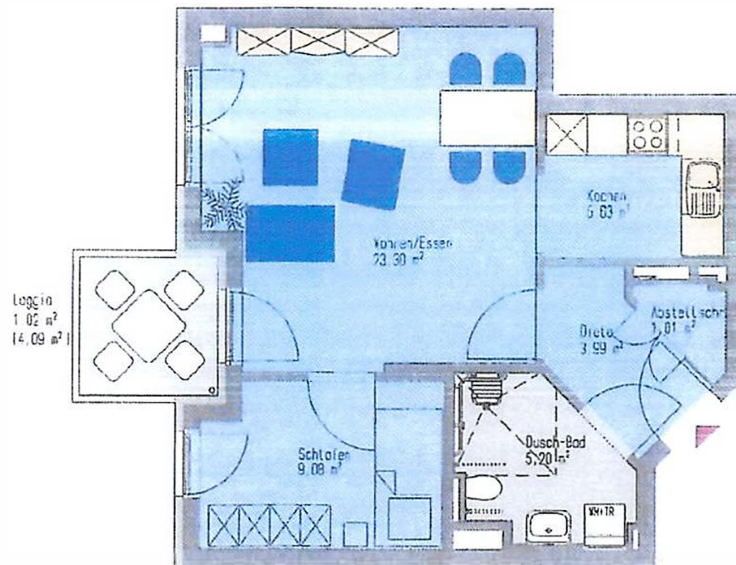
50,71 m²



2. OBERGESCHOSS

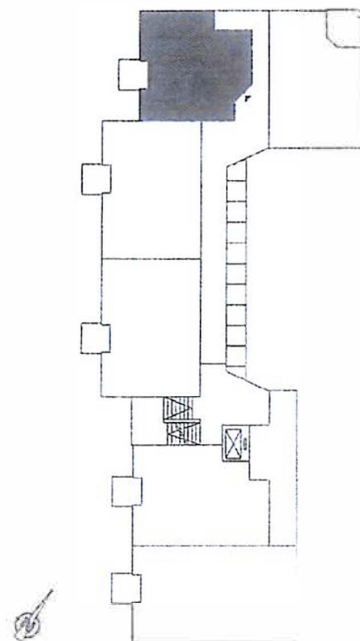
ESSEN, 27.07.2010

WBS der Einkommensgruppe A



WE 2.6-13 (R)

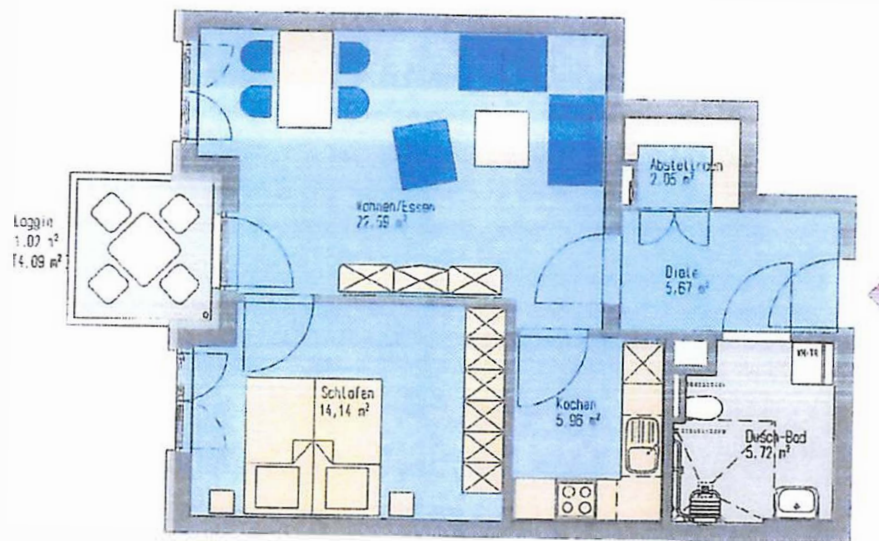
49,23 m²



2. OBERGESCHOSS

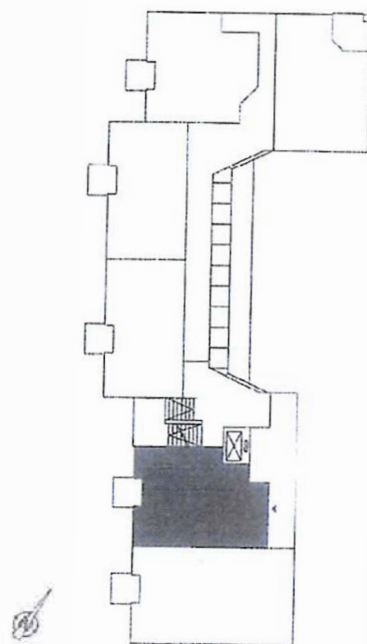
ESSEN, 27.07.2010

frei finanziert



WE 3.1- 14

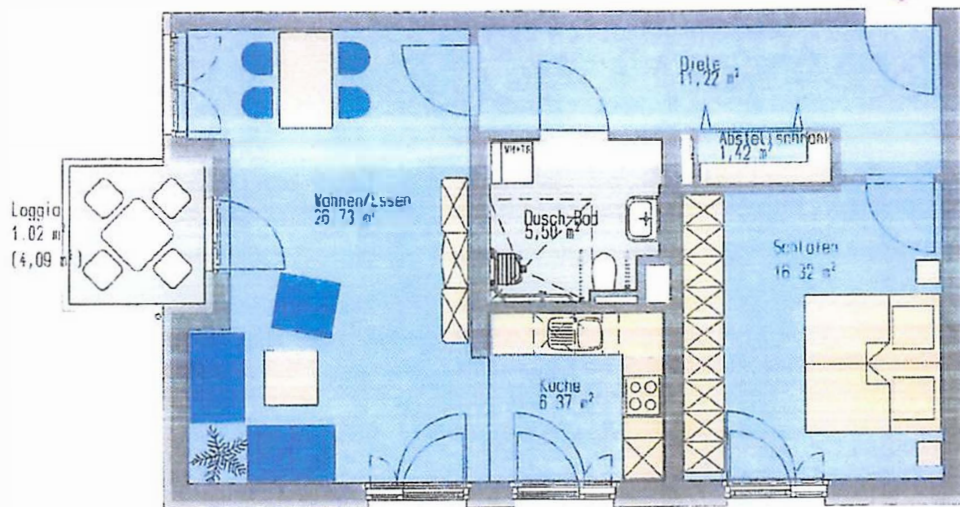
57,16 m²



3. OBERGESCHOSS

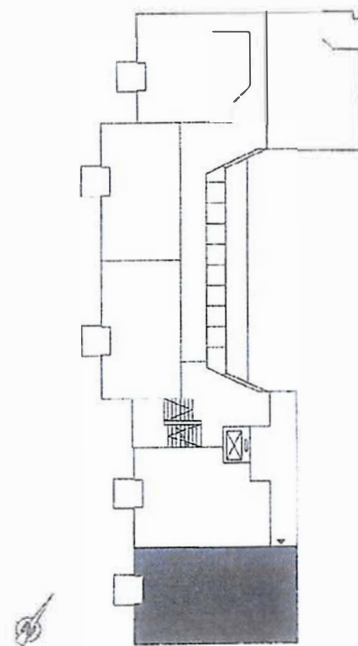
ESSEN, 27.07.2010

frei finanziert



WE 3.2- 15 (R)

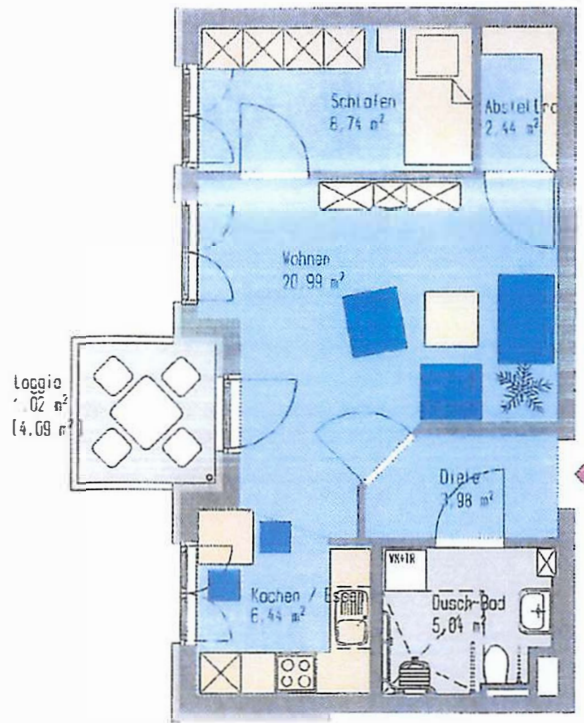
68,59 m²



3. OBERGESCHOSS

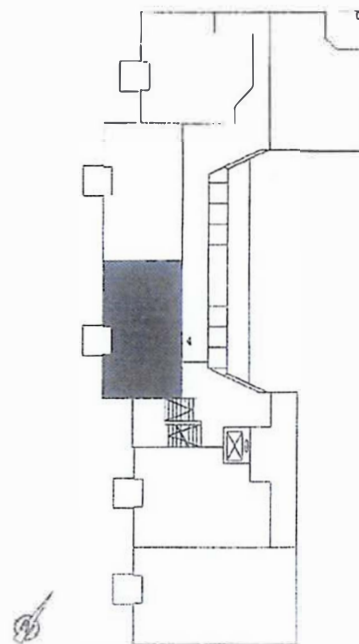
ESSEN 27.07.2010

WBS der Einkommensgruppe A



WE 3.3- (13)

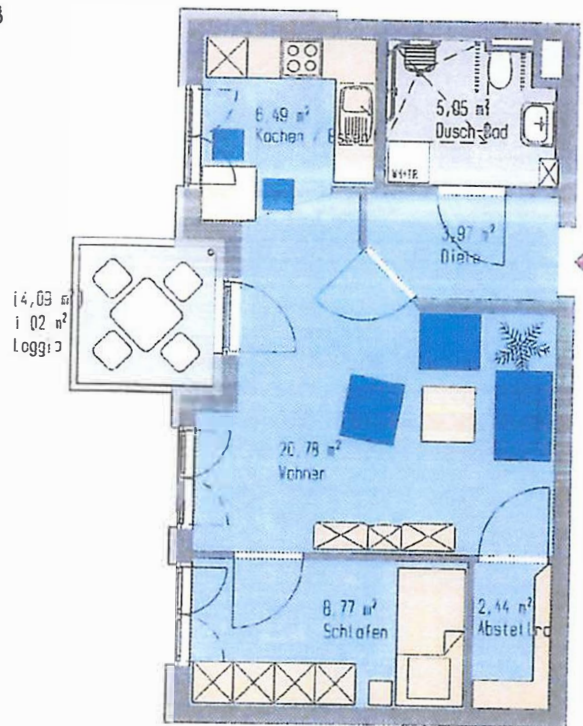
48,66 m²



3. OBERGESCHOSS

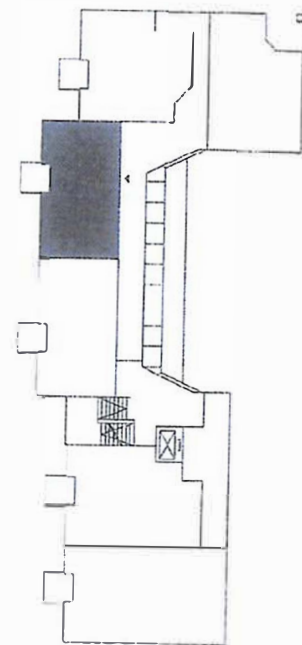
ESSEN, 27.07.2010

WBS der Einkommensgruppe B



WE 3.4-17

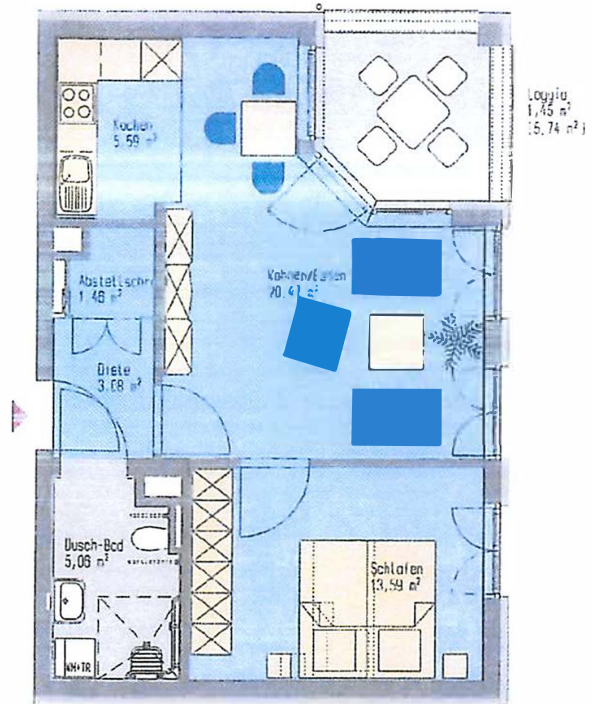
48,53 m²



3. OBERGESCHOSS

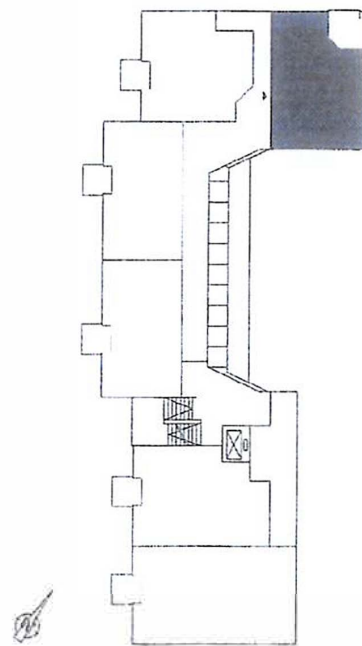
ESSEN, 27.07.2010

WBS der Einkommensgruppe B



WE 3.5- (18)

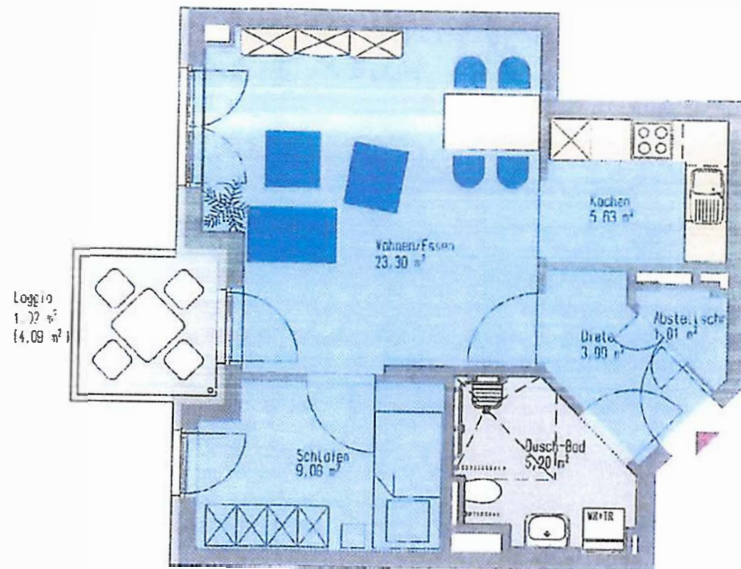
50,71 m²



3. OBERGESCHOSS

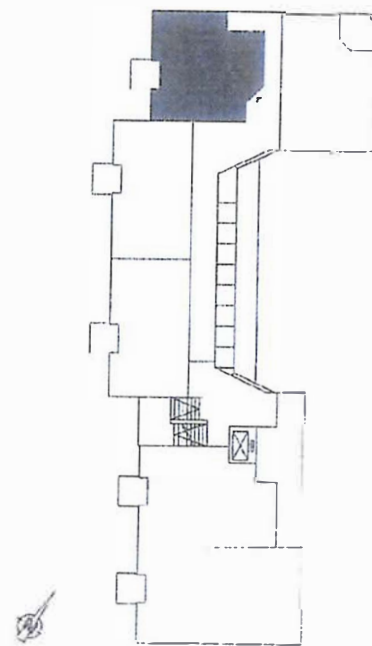
ESSEN, 27.07.2010

WBS der Einkommensgruppe A



WE 3.6-19 (R)

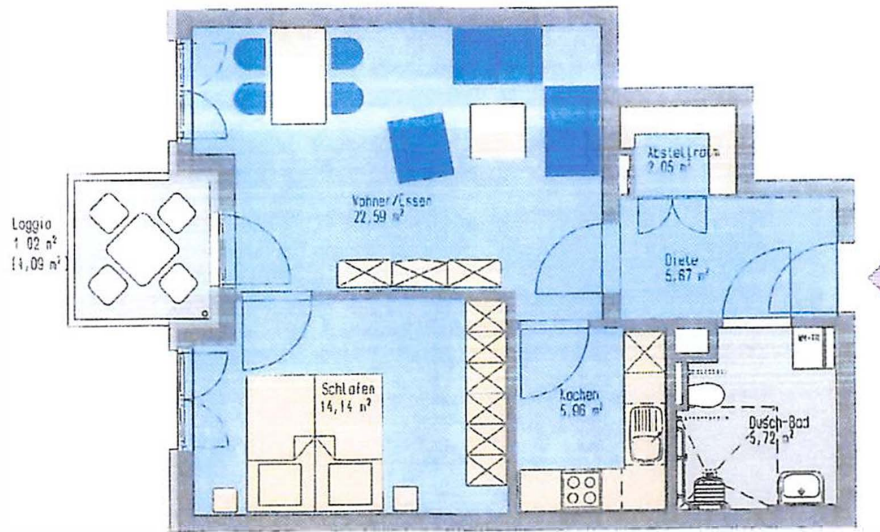
49,23 m²



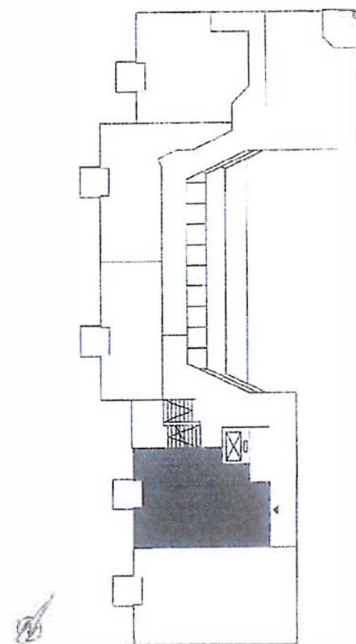
3. OBERGESCHOSS

ESSEN 27.07.2010

frei finanziert



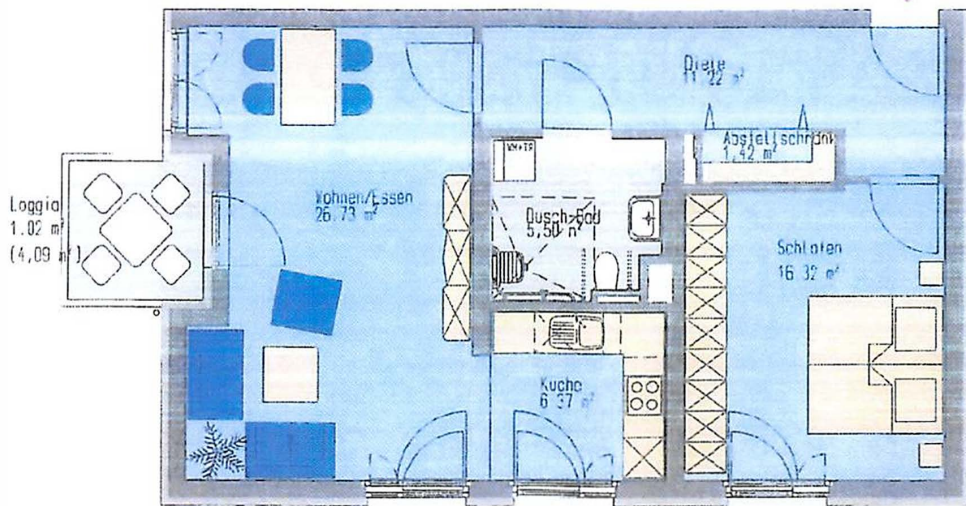
WE 4.1-20
57,16 m²



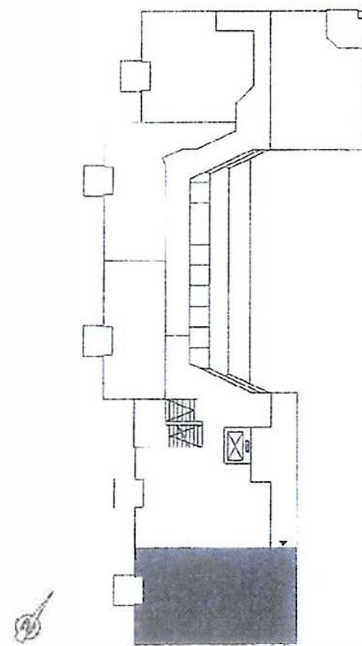
4. OBERGESCHOSS

ESSEN, 27.07.2010

frei finanziert



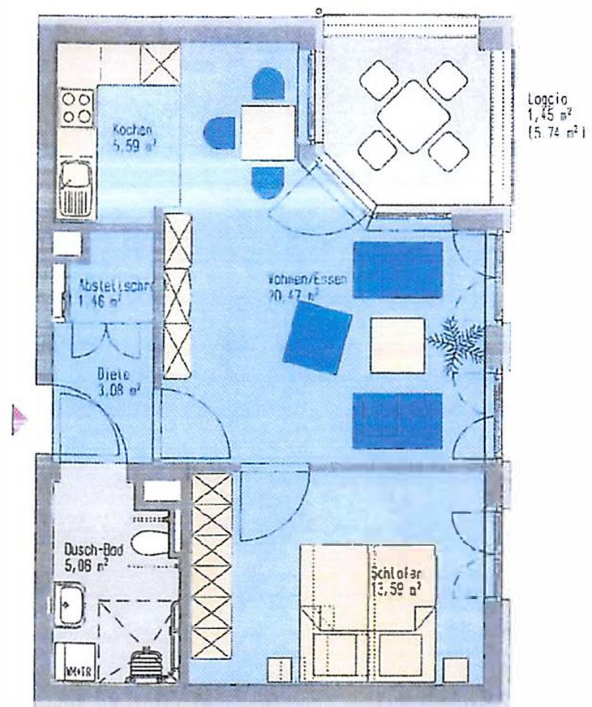
WE 4.2-21(R)
68,59 m²



4. OBERGESCHOSS

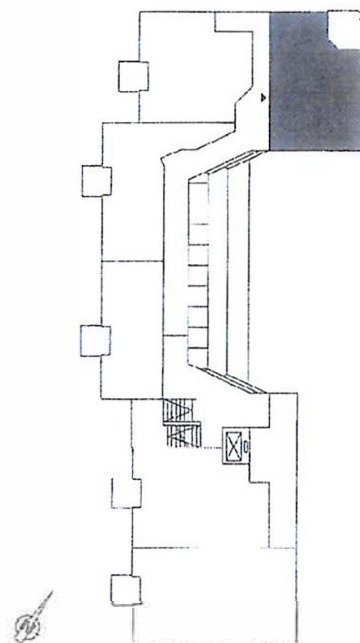
ESSE N. 27.07.2010

WBS der Einkommensgruppe B



WE 4.5- (22)

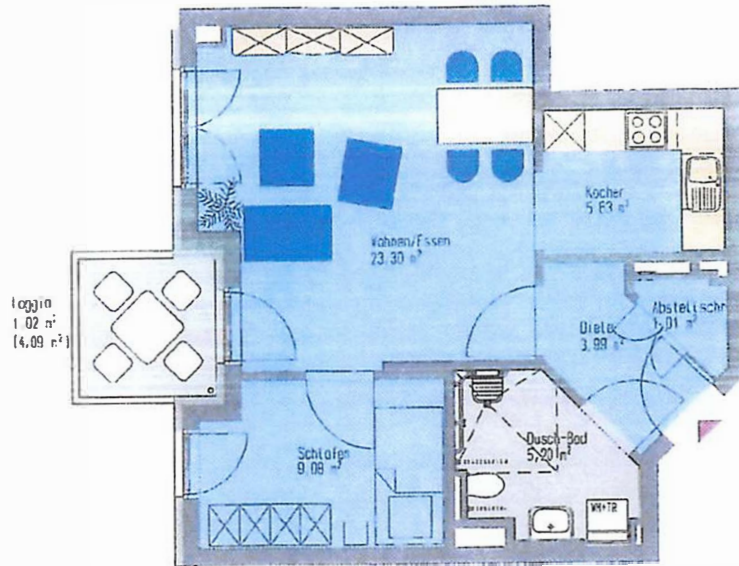
50,71 m²



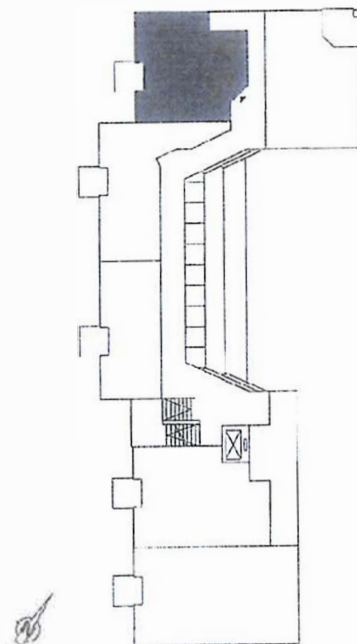
4. OBERGESCHOSS

ESSEN, 27.07.2010

frei finanziert



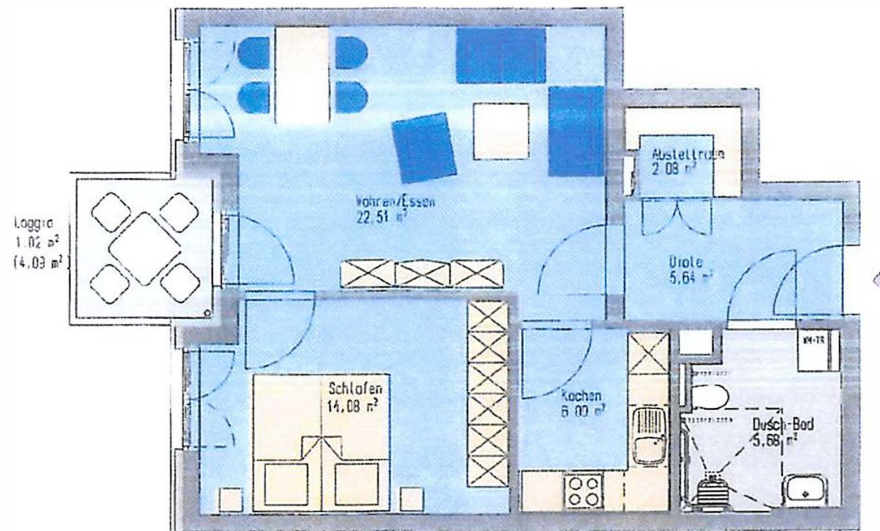
WE 4.6-23(R)
49,23 m²



4. OBERGESCHOSS

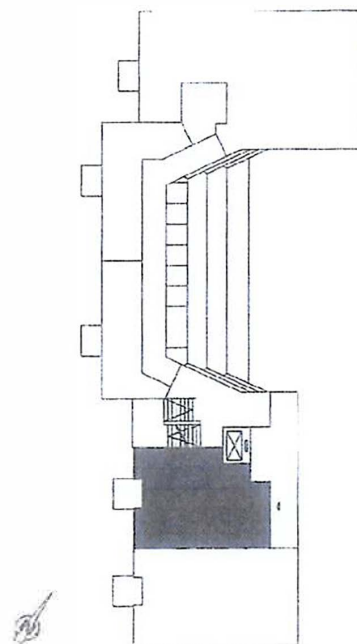
ESSEN, 27.07.2010

frei finanziert



WE 5.1-24

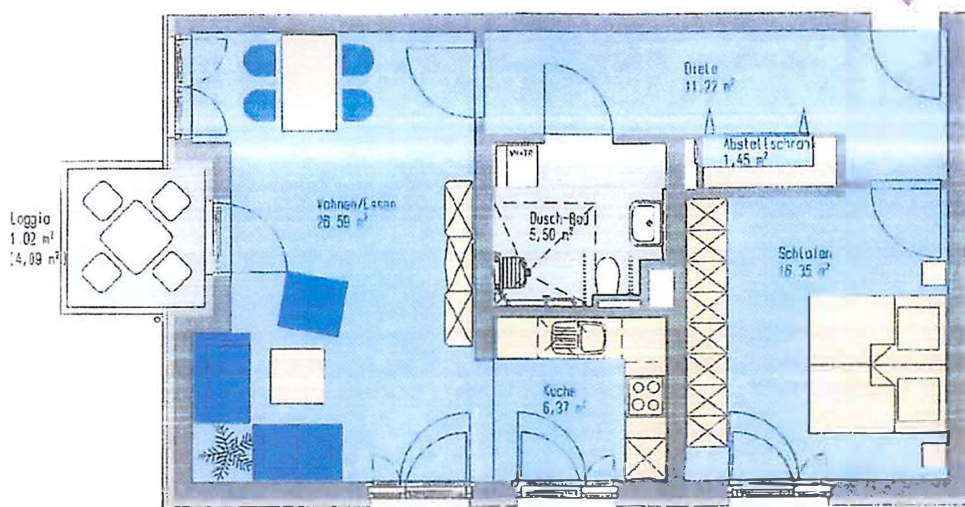
57,02 m²



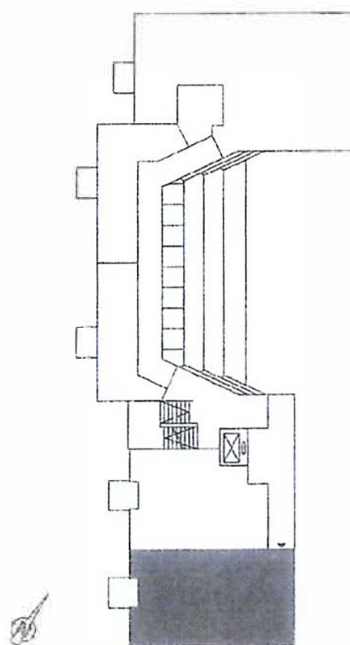
5. OBERGESCHOSS

ESSEN. 27 C7.2010

frei finanziert



WE 5.2- (25) (R)
68,50 m2



5. OBERGESCHOSS

ESSEN, 27.07.2010

Soziale Betreuung

Für die Betreuungspauschale in Höhe von **15,00€/Monat** kann der Vertragsnehmer/Mieter folgende Dienstleistungen in Anspruch nehmen:

Ansprechpartnerin: Sozialer Dienst, Tel. 0201/85 46 2406
Gerhard-Kersting-Haus, Rheinische Str. 58, 45127 Essen

- Beratung und Unterstützung in allgemeinen Lebensfragen (z.B. Formulare ausfüllen, Umgang mit Ämtern, finanzielle Fragen)
- Vermittlung entgeltlicher sozialer Angebote und Dienste (z.B. Pflegedienst, Beratung bei der Auswahl der Ernährung, Mobiler Sozialer Hilfsdienst, Hausnotrufdienste)
- Vermittlung bei Beschwerden und Konflikten (z.B. mit Nachbarn, mit dem Hausmeister)
- Förderung und Unterstützung von Bewohnerkontakten (z.B. Frühstücksrunden, Mieterkaffeetrinken, Mieterversammlungen, Seniorenclubarbeit)
- Durchführung von Sprechstunden nach Vereinbarung bzw. persönlichem Bedarf
- Durchführung von Informationsveranstaltungen
- Bei Bedarf Vermittlung einer Lebensmöglichkeit in eine Pflegeeinrichtung
- weitere Dienstleistungen auf Anfrage

Mieten

Seniorenwohnanlage Peter-Reise-Haus

Freie Mieten:

| | Wohnfläche/ m ² | €/m ² | Nettomiete | Heiz. | Betr. | Bruttomiete |
|------------------------------------|----------------------------|------------------|------------|---------|----------|-------------|
| Wohnung für 1 Person (23) | 49,23 | 9,36 | 460,79 € | 54,15 € | 123,08 € | 653,02 € |
| Wohnung für 2 Personen (1) | 60,48 | 9,17 | 554,60 € | 66,53 € | 151,20 € | 787,33 € |
| Wohnung für 2 Personen (8/14/20) | 57,16 | 9,37 | 535,59 € | 62,88 € | 142,90 € | 756,37 € |
| Wohnung für 2 Personen (3/9/15/21) | 68,59 | 9,09 | 623,48 € | 75,45 € | 171,48 € | 870,41 € |
| Wohnung für 2 Personen (10) | 61,93 | 9,17 | 567,90 € | 68,12 € | 154,83 € | 805,85 € |
| Wohnung für 2 Personen (24) | 57,02 | 9,37 | 534,28 € | 62,72 € | 142,55 € | 754,55 € |
| Wohnung für 2 Personen (25) | 68,50 | 9,09 | 622,67 € | 75,35 € | 171,25 € | 884,27 € |

Preisgebundene Miete mit WBS A:

| | Wohnfläche/ m ² | €/m ² | Nettomiete | Heiz. | Betr. | Bruttomiete |
|------------------------------|----------------------------|------------------|------------|---------|----------|-------------|
| Wohnung für 1 Person (13/19) | 49,23 | 5,47 | 269,29 € | 54,15 € | 123,08 € | 461,52 € |
| Wohnung für 1 Person (16) | 48,66 | 5,47 | 266,17 € | 53,53 € | 121,65 € | 456,35 € |
| Wohnung für 2 Personen (2) | 57,16 | 5,47 | 312,67 € | 62,88 € | 142,90 € | 533,44 € |
| Wohnung für 2 Personen (4) | 53,31 | 5,47 | 291,61 € | 58,64 € | 133,28 € | 498,52 € |
| Wohnung für 2 Personen (5) | 53,50 | 5,47 | 292,65 € | 58,85 € | 133,75 € | 500,25 € |

Preisgebundene Mieten mit WBS B:

| | Wohnfläche/ m ² | €/m ² | Nettomiete | Heiz. | Betr. | Bruttomiete |
|--------------------------------|----------------------------|------------------|------------|---------|----------|-------------|
| Wohnung für 1 Person (6/12) | 50,71 | 6,70 | 339,76 € | 55,78 € | 126,78 € | 537,31 € |
| Wohnung für 1 Person (7) | 49,23 | 6,70 | 329,84 € | 54,15 € | 123,08 € | 522,07 € |
| Wohnung für 2 Personen (17) | 48,53 | 6,70 | 325,15 € | 53,38 € | 121,33 € | 514,86 € |
| Wohnung für 2 Personen (11) | 61,88 | 6,70 | 414,60 € | 68,07 € | 154,70 € | 652,36 € |
| Wohnung für 2 Personen (18/22) | 50,71 | 6,70 | 339,76 € | 55,78 € | 126,78 € | 537,31 € |

Die Bruttomiete enthält einen monatlichen Betrag von **15,00 €** für die Betreuung.

Auf Wunsch kann ein Stellplatz für **40 €** monatlich gemietet werden.

(Stand: 01.2023)

Wohnungsbewerbung für eine Seniorenwohnung

(BITTE VOLLSTÄNDIG IN DRUCKBUCHSTABEN AUSFÜLLEN)

Peter Reise-Haus, Friedrich-Ebert-Straße 63-65, 45127 Essen

Wohnungsgrößen zwischen 49,23 – 68,59 m²

Einzelperson

2 Personen

Angabe nur bei Bewerbungen für 2 Personen

Anrede: Frau Herr

Name: _____

Vorname: _____

geb. am: _____

Anrede: Frau Herr

Name: _____

Vorname: _____

geb. am: _____

Angaben zu

Kontaktperson oder
 Bevollmächtigtem / Betreuer (falls vorhanden)

Straße, Nr.: _____

PLZ / Ort _____

Telefon: _____

Name: _____

Vorname: _____

Straße, Nr.: _____

PLZ / Ort: _____

Telefon: _____

Wohnungsgröße: mindestens: _____ m²

höchstens: _____ m²

Wohnberechtigungsschein

ja A oder B

nein

Datum

Unterschrift